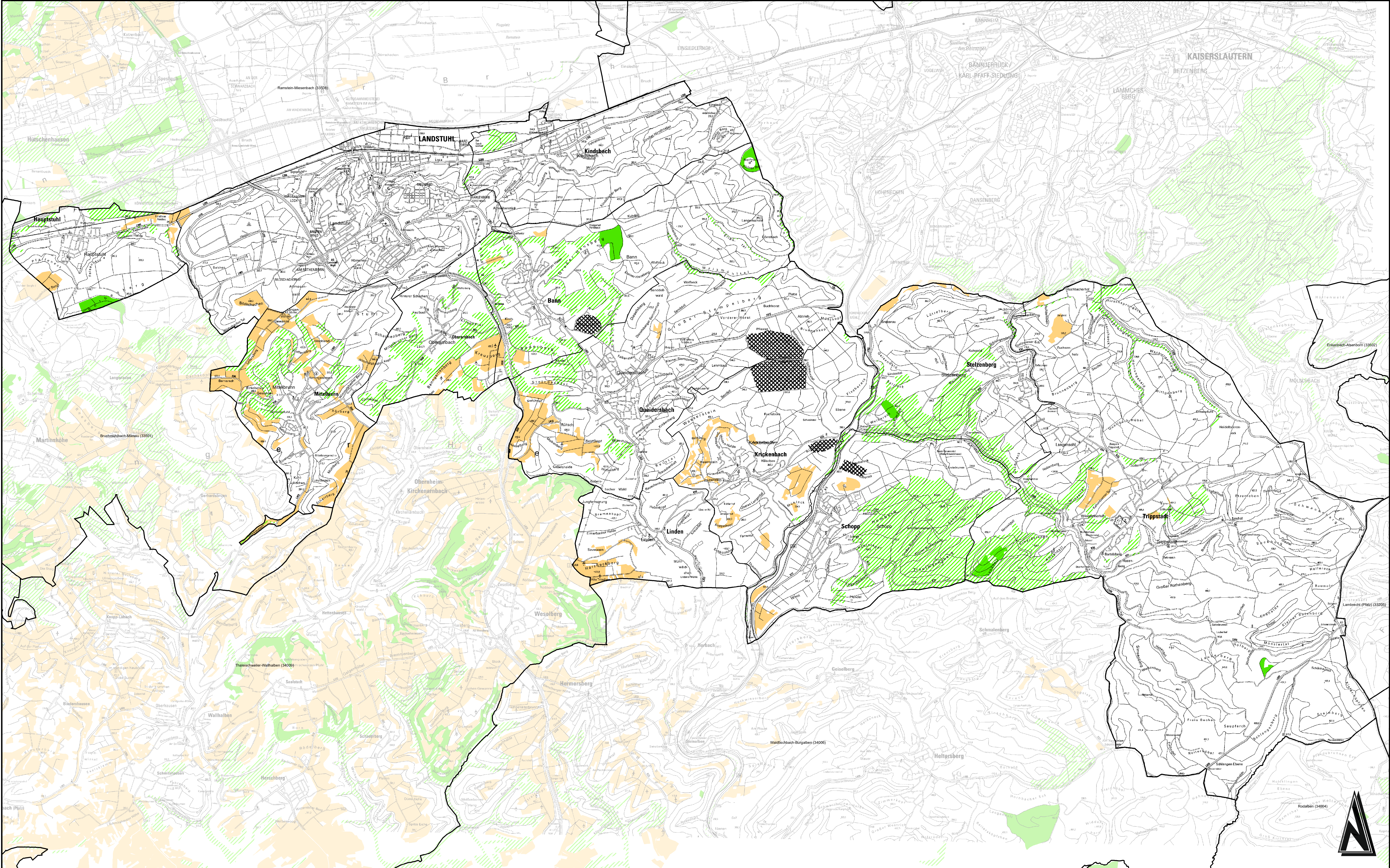
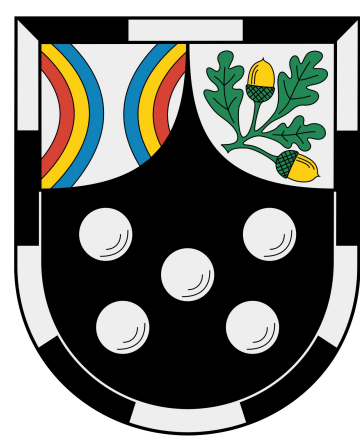


# STANDORTUNTERSUCHUNG FREIFLÄCHEN-PHOTOVOLTAIK IN DER VERBANDSGEMEINDE LANDSTUHL



- Legende**
- Verbandsgemeinde Landstuhl
  - Gemeindegrenzen
  - angrenzende Verbandsgemeinden

- Ausschlussflächen Regionalplanung**
- Vorranggebiet Regionaler Biotopverbund
  - Vorranggebiet Forstwirtschaft
  - Vorranggebiet Rohstoffabbau
  - Vorranggebiet Landwirtschaft

Verbandsgemeinde Landstuhl Landkreis Kaiserslautern			
Standortuntersuchung Freiflächen-Photovoltaik in der Verbandsgemeinde Landstuhl			
Ausschlussflächen Regionalplanung		Maßstab 1:25.000	Anteil 4
Vermessung	WH	CAD/Grafik	JO
Zeichnen	Jun 2024	Jun 2024	Jun 2024
Blattgröße	1:29 / 0,75	Blatt Nr.	1
Projekt Nr. 2021100		Blatt Nr. 1	
Entwurfverfasser		Büro IAG	
Lutpoldstraße 60a 67806 Rockenhausen Telefon: +49 6361 919-0 E-Mail: info@igr.de			