

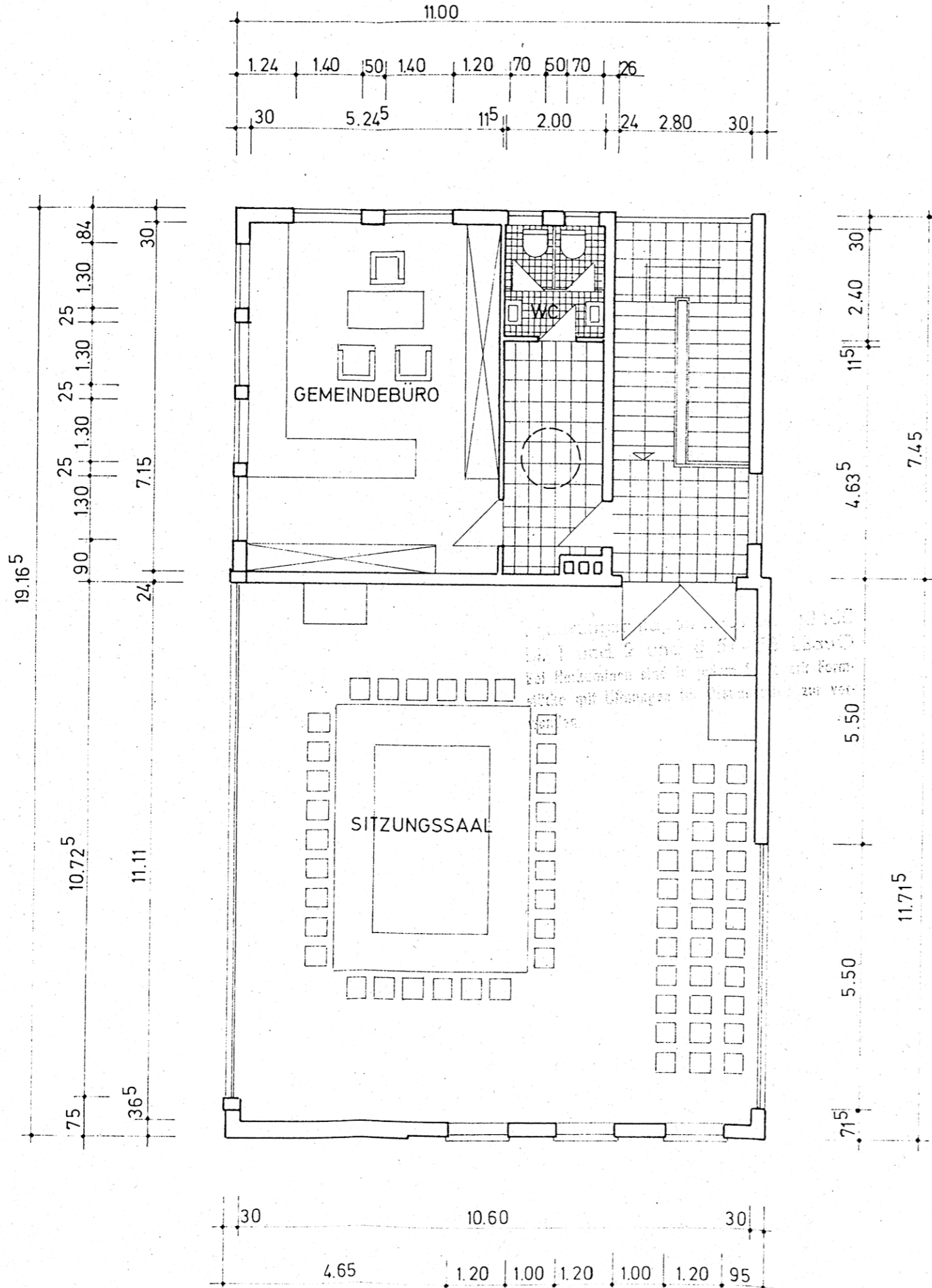
Obergeschoss - Altplan
 nach Nutzungsänderung

BAUGESUCH
 ZUR ERWEITERUNG DES
 MEHRZWECKHAUSES
 DER GEMEINDE KINDESBACH

6791 KINDESBACH
 EISENBHAINSTRASSE

maß 1:100

Betriebsamt
 19. SEP. 1975
 Kaiserslautern



die Gemeinde:

Kreis

Technische
 Bauverwaltung
 Untere Kreisbehörde

Queidersbach, im sept. 1975

Planungs- u. Statikbüro
 Dipl.-Ing. KLAUS HEMMER
 6791 Queidersbach
 Sickingenstr. 11
 Tel.: (06371) 38 27